

Manuale d'istruzioni Indus NEVA



Il telaio di base deve essere montato su di una superficie stabile.



Inserire i 4 tubi con testa a molla o testa a scatto (verso l'esterno) negli appositi 4 fori.



Impostare il Big-Bag vuoto o pieno nel sistema.



Fissaggio dei 4 anelli del Big Bag con il disegno della testa a molla.



Fissaggio dei 4 anelli del Big-Bag con il design con testa a scatto.



Manipolazione del telaio Big-Bag NEVA con carrello elevatore / max. 2 x 1.500 kg



Metodo di stoccaggio verticale per i Big Bag con sistema NEVA. Tenuta massima 4 x 1.500 Kg.



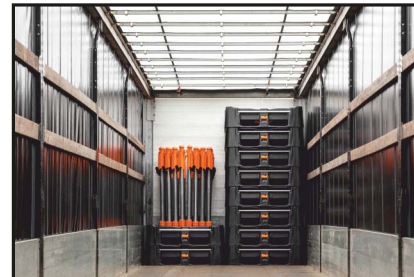
Svuotamento manuale con dosaggio e opzione di bloccaggio.



Apertura della testa della molla: ¼ di giro, la tensione della molla viene rilasciata, i loop possono essere allentati.



Apertura della testa raster: margine inferiore della testa raster e premere verso l'alto.



Conservazione ideale quando non in uso o durante il trasporto di ritorno.

Relianz AG
Packende Ideen

Stationstrasse 43 · 8906 Bonstetten
Tel. +41 44 701 82 82
www.relianz.ch · relianz@relianz.ch